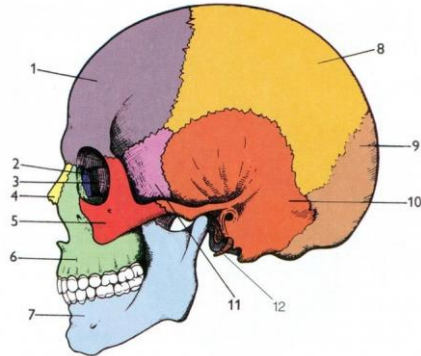


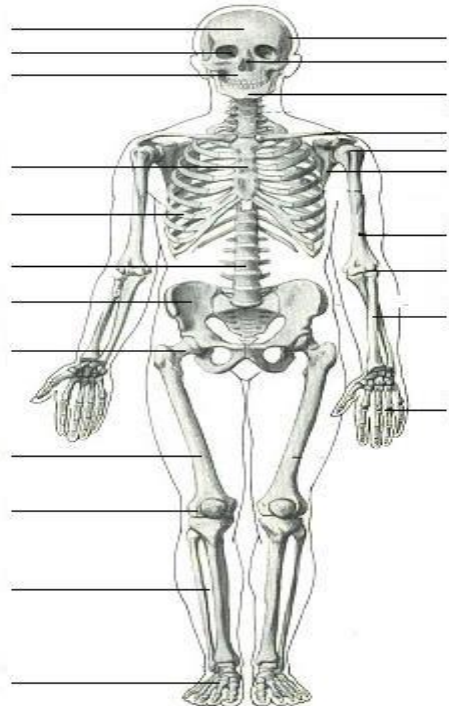
Pracovní list č.1

BIOLÓGIA pre 7 ročník, triedy 7.A, 7.B.

1. Nakresli kosť a popíš zloženie kosti, napíš kde sa nachádza kostné tkanivo, kostná dreň, a okostica.
2. Na uvedenej lebke vypíš týchto osem kostí o aké kosti ide, čísla: 1,4,5,6,7,8,9,10



3. Označ na obrázku, stehnová kosť, píšťala, ihlica, kosti nohy, laktová kosť, ramenná kosť, vretenná kosť, lopatka, kľúčna kosť, stavce, rebrá jabĺčko, hrudná kosť, panva, kostra ruky



4. Pohyblivé spojenie kostí je k_____ spojenie kostí. Jediná kosť na lebke kĺbovo spojená je
5. Opíš funkciu svalov, vypíš tri významné svaly, napíš čo je to glykogén.

Pracovní list č. 2

1. Tráviaca sústava je sústava (ktorá zabezpečuje trávenie a vstrebávanie, ktorá zabezpečuje tvorbu moču, ktorá zabezpečuje tvorbu krvi, ktorá zabezpečuje obranyschopnosť organizmu). Usporiadaj orgány tráviacej sústavy podľa správneho poradia (dvanástnik, konečník, hltan, pažerák, žalúdok, hrubé črevo, análny otvor, tenké črevo)

.....
.....

Pečeň – správne tvrdenia zakrúžkuj. Tvorí krv, Zabezpečuje tvorbu imunity, Tvorí žlč, Ničí škodlivé látky v tele, ničí zdravé bunky v tele, sa ľahko obnovuje pri chorobe, má asi 1,5 kg.

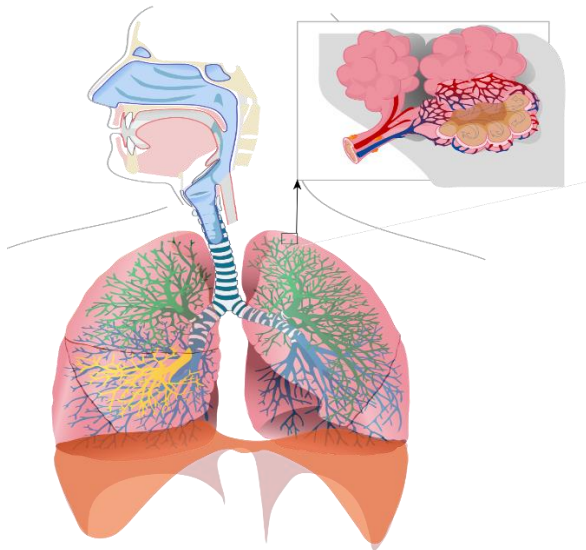
Pankreas – správne tvrdenia zakrúžkuj. Zabezpečuje tvorbu krvi, Vytvára látky ktoré zabezpečujú trávenie, Vytvára látky ktoré tvoria imunitu, Vytvára cukor ktorý presúva do krvi

Tenké črevo – správne tvrdenie zakrúžkuj. Spája pankreas so žalúdkom, spája žalúdok s hrubým črevom, spája pažerák so žalúdkom, ústi do neho vývod pečene a pankreasu

Hrubé črevo – správne tvrdenie zakrúžkuj. Spája žalúdok s konečníkom, spája tenké črevo s análnym otvorom, vstrebávajú sa v ňom hlavne voda a vitamíny, je dlhé 3 metre

Žalúdok – správne tvrdenie zakrúžkuj. Spája hltan s tenkým črevom, vylučuje kyselinu chlorovodíkovú, vylučuje ochranný hlien, spája pažerák s tenkým črevom, jeho tvar je menlivý.

2. Prirad' na obrázku dýchacej sústave – hrtan, priedušnica, priedušky, tkanivo pľúc, ľavé a pravé pľúca, nosová dutina, pľúcna alveola (mechúrik).



3. Popíš okysličenie krvi

.....
.....

4. Ktoré dýchací plyn vdychujeme, ktorý vydychujeme

.....
.....

5. Opíš čo ovplyvňuje rýchlosť dýchania

.....

6. Srdce má funkciu pumpy, nakresli srdce rozdeľ ho na štyri časti a popíš kde sa nachádza pravá komora a predsieň, ľavá komora a predsieň.

7. Nakresli tepnu a žilu a napíš hlavný rozdiel medzi tepnami a žilami.

8. Pri pacientovi ktorý nedýcha musíme vykonať KPR- kardiopulmonálnu resuscitáciu, v pomere stlačení hrudníka a vdychy. Pred tým než začneme s resuscitáciou tak pacienta uložíme na chrbát, ruky dáme vedľa neho a zakloníme mu a vytiahneme z úst.

9. Vpíš známe ochorenia tráviacej sústavy

.....
.....

10. Vypíš známe ochorenia dýchacej sústavy

.....
.....

11. Vypíš známe ochorenia srdca a ciev

.....
.....

12. Anorexia a bulímia napíš rozdiel medzi nimi

.....
.....

13. Alergia . Na čo všetko môže byť človek alergický

.....
.....

14. Ako sa chránime pred alergiami

.....

15. Vypíš aspoň 7 zásad zdravého stravovania

.....
.....
.....
.....

16. Popíš škodlivosť fajčenia

.....
.....

17. Nefajčíme, chránime detí pred zlovykom fajčenia , prečo

.....
.....